

Sandfok og umferðaröryggi

Esther Hlíðar Jensen, Ingibjörg Jónsdóttir, Haraldur Sigpórsson,
Einar Sveinbjörnsson og Pavla Dagsson Waldhauserová

Yfirlit

- Tilgangur verkefnisins er að stuðla að auknu umferðaröryggi með því að bæta þekkingu á sandfoki og áhrifum þess á umferð
- Markmið verkefnisins er jafnframt að finna heppilega staðsetningu fyrir veðurstöð með jarðvegsmælum og vefmyndavél, til að styðja við grunnrannsóknir á seti.
- Rannsóknin beinist að svæðinu frá Vík að Kirkjubæjarklaustri
- Megin athugunarsvæðið er farvegur Skaftár, þar sem mikið set barst með hlaupvatni haustið 2015.

Hvernig má nálgast markmiðin?

- Hvaða efni er á ferðinni? – Mælingar á vettvangi, kornastærð og geislunareiginleikar.
- Hvar er það? – Gervitunglamyndir, vettvangsathugun, drónamyndir
- Við hvaða skilyrði fer það á flug? – Veðurgögnin og gervitunglamyndir
- Hver eru líkleg áhrif? – Slysagagnagrunnur, fréttir, bílaleigur, lokanir, viðvaranir
- Hvernig er hægt að auka eftirlit og vara betur við – Niðurstöður verkefnis og tillaga að frekari vöktun

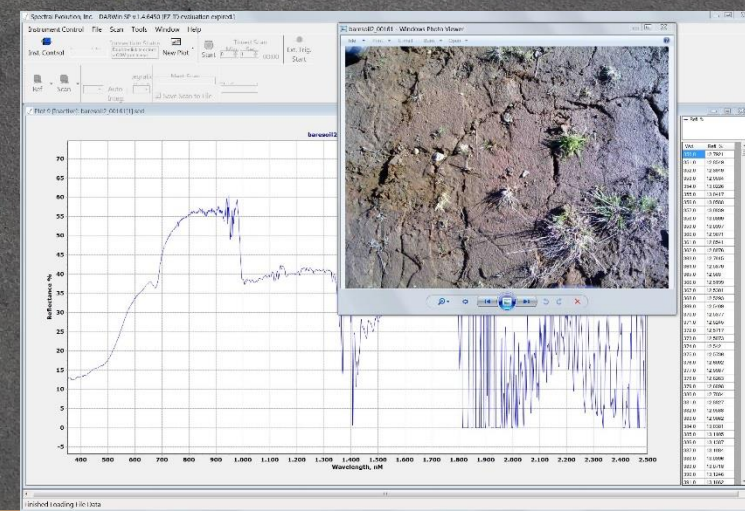
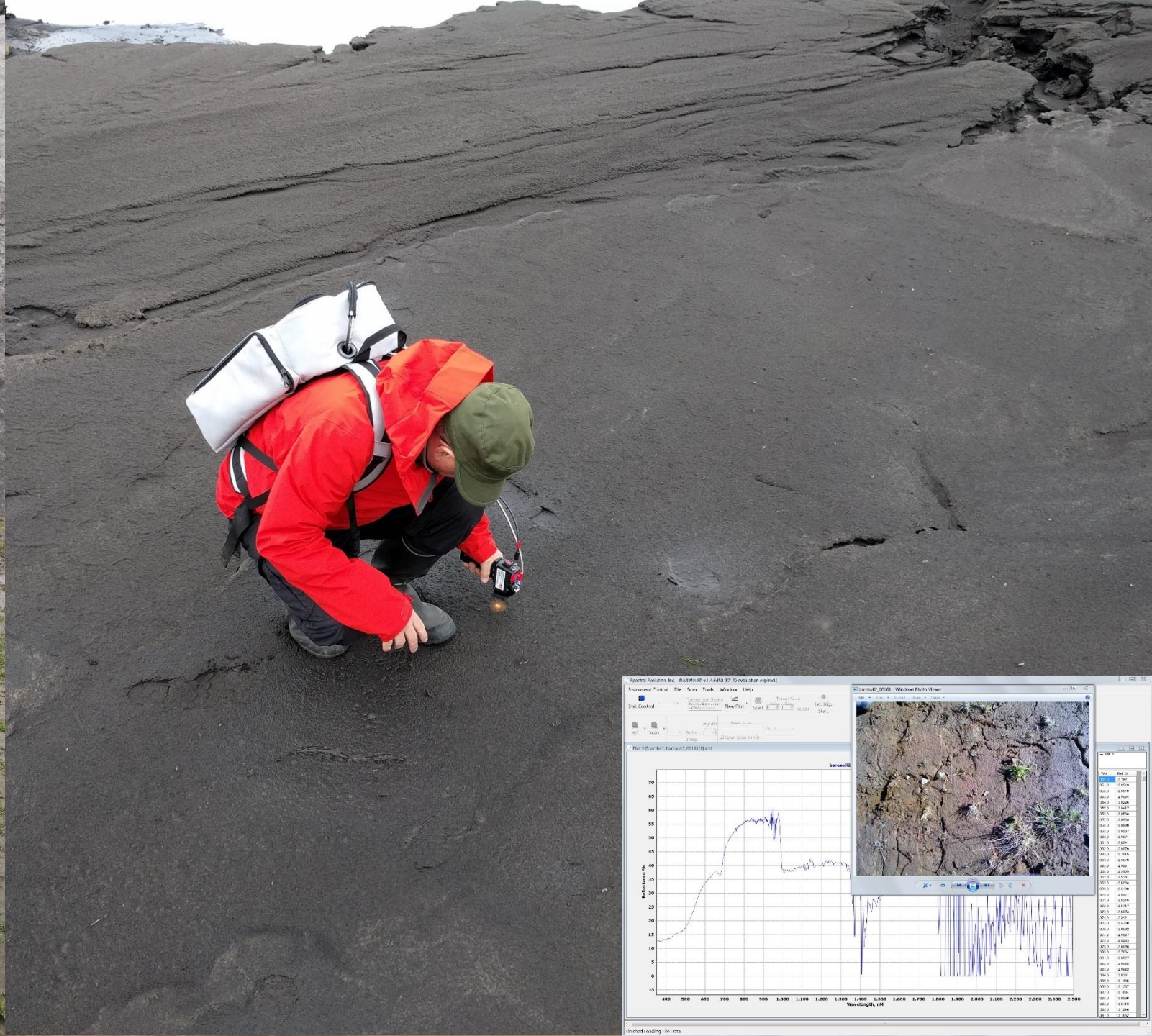
Frekari greining og tenging gagna

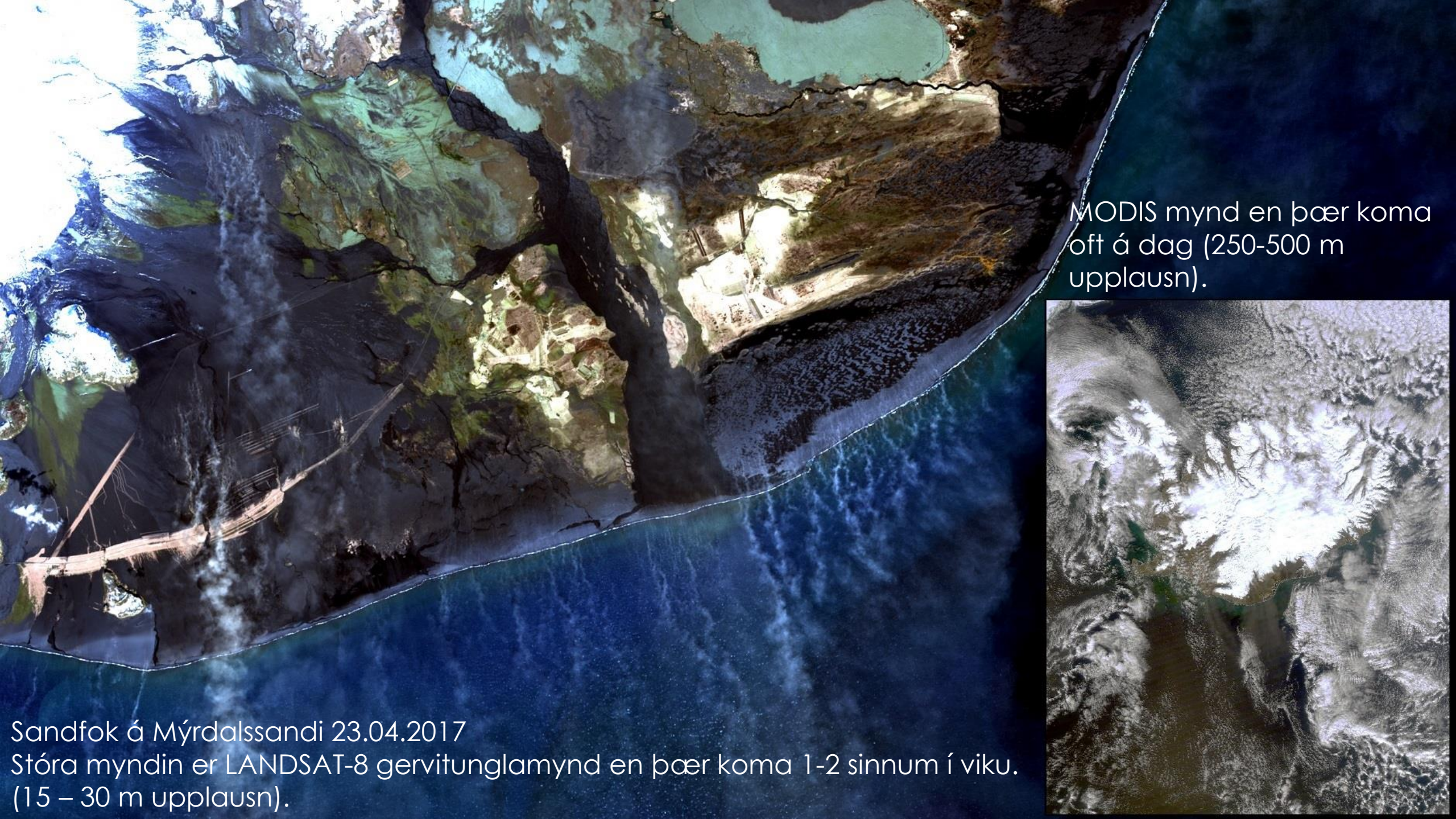
- Tengdar verða saman töflur yfir daga skráða með sandfoki á mönnum veðurstöðvum og slysaskrá
- 5 atvik pössuðu við sandfok á Kirkjubæjarklaustri og 5 atvik við sandfok á Vatnsskarðshólum.
- Tengdir verða saman dagar með sandfoki á gervitunglamyndum og atvikum í slysaskrá.
 - Bendir til vanskráningar á veðurstöðvun en ath. sandfok eykst tímabundið eftir 2010
 - Þarf að skoða betur og staðfesta sandfok á vefmyndavélum

Vettvangsmælingar

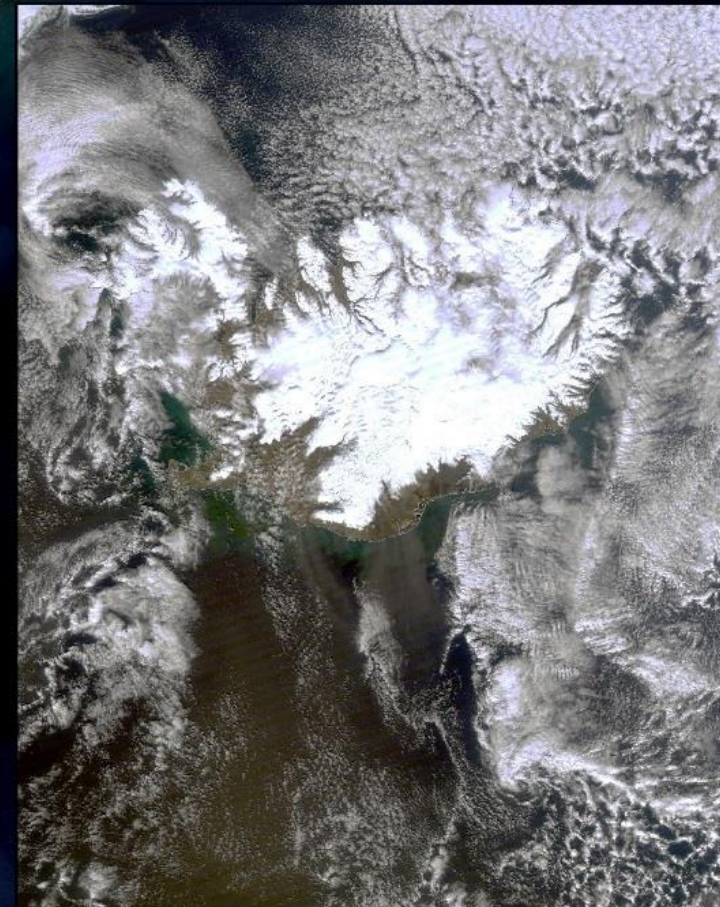
- Mælingar með vettvangsgeislamæli
 - Endurvarpsgildi mismunandi yfirborðs er mælt á vettvangi og á rannsóknastofu til að kanna hvort unnt er að aðgreina ýmiskonar fokefni frá skýjum eða yfirborði
 - Munu nýtast til að flokka gervitunglamyndir með sjálfvirkri flokkunaraðferð sem flýttir fyrir greiningu. Slík greining mun auka skilning á tíðni og eðlis sandfoks, sem mun aftur verða mikilvægt innlegg í viðvaranir
- Mælingar á seti staðfesta gerð efnis sem skoðað hefur verið í öðrum rannsóknum
 - Fínkornótt set og raki sem mældist skýrir hvers vegna ekki var sandfok þrátt fyrir að þurr væri og vindur um 5-8 m/s





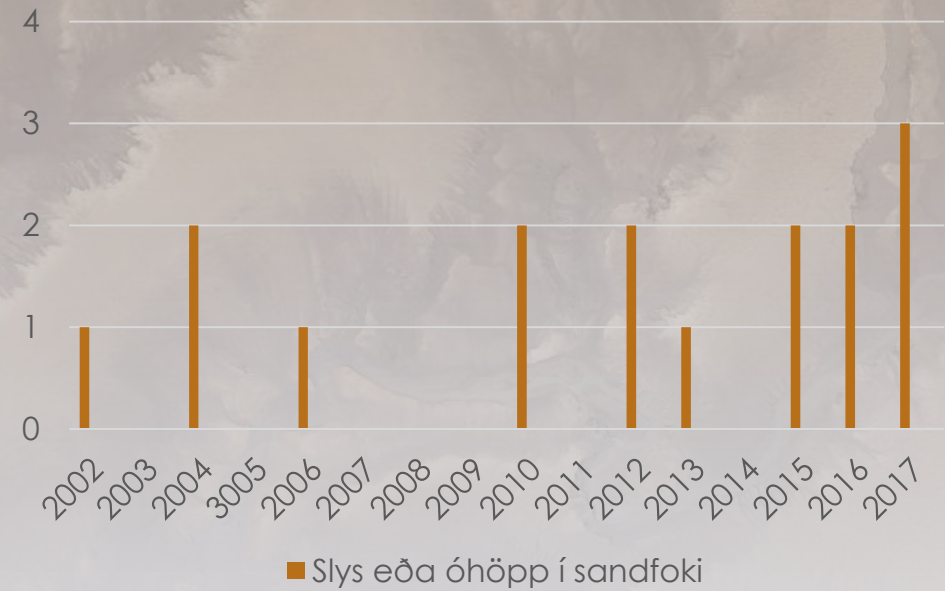
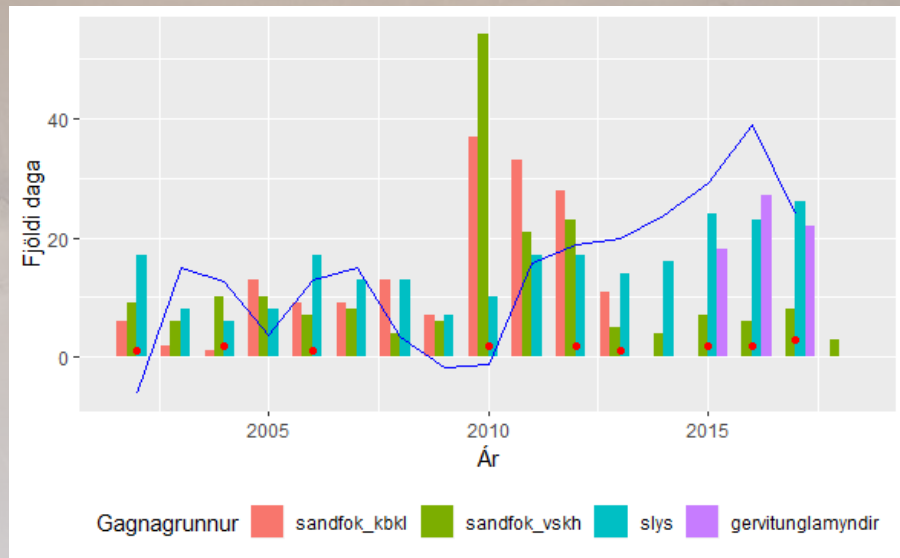


MODIS mynd en þær koma oft á dag (250-500 m upplausn).



Sandfok á Mýrdalssandi 23.04.2017
Stóra myndin er LANDSAT-8 gervitunglamynd en þær koma 1-2 sinnum í viku.
(15 – 30 m upplausn).

Frumniðurstöður, þegar eftir er að klára greiningu gervitunglamynda



Skemmdir á ökutækjum- Tölvupóstur sendur á nokkrar bílaleigur og verkstæði:

- Árið 2018 hefur verið lítið um sandfokstjón en það er nokkuð óvenjulegt.
 - Einstaklega erfitt að sjá þessi tjón fyrr en bíllinn hefur verið þrífinn.
 - Af 35 tilvikum eru bara 5 tjónaskýrslur, af þessum 5 skýrslum eru 4 tjón sem eiga sér stað á söndunum milli Vík og Kirkjubæjarklausturs.
- Ekki lent í tjónum vegna sandfoks á þessu svæði. Hins vegar erum við með tvö slík tjón í sumar á leiðinni Jökulsárlón – Höfn
- Eingöngu í langtímaleigu til fyrirtækja. Því höfum við engar tölur um þetta
- Það er mjög sjaldgæft að við fáum inn til okkar tjón vegna sandfoks, það nær ekki einu tilfelli á ári (verkstæði).



IceDan
Birt 17. apr. 2017

We were hit by a sandstorm that turned into a stone storm with 45 m/s. The bus only cracked and 2 other windows were completely broken. We could not see the road. We had to stop the bus in the parking lot. The sound of the stones are insane so turn off the engine.

SÝNA MEIRA

3 ummæli RADA EFTIR

Bæta við opinberum ummælum...

John Dunkelberg Fyrir einu ári

This is why you get that sand and rock insurance addendum, huh? I remember seeing the warnings for that storm coming and assuming this was the first week of April.

👍 1 🗨️ SVARA

Skoða svar ▾

Kiliii Yuyan, Photographer
10. nóvember 2016 · 🌐

A storm of volcanic ash sweeps a farmer's field in the lowlands of Iceland. Melting glaciers and regular volcanic activity contribute to the dust-like volcanic glass accruing across Iceland.
<https://www.instagram.com/p/BMpXZzYhj2N/>

We were driving through a desert in the southeast of Iceland when we hit a dust storm. It was dangerous but incredible. Check it out!

SÝNA MEIRA

2 ummæli RADA EFTIR

👍 Líka við síðu ...

Ummælum...

m

the incident

árum

was fine a

RUV: 18.09.2013 - 20:24 „Tjón á bílaleigubílum um síðustu helgi slagar hátt í eitt hundrað milljónir króna, að mati framkvæmdastjóra einnar af stærstu bílaleigunum. Fyrirtækin bera stóran hluta þessa kostnaðar, þótt flestir viðskiptavinir hafi ekki verið tryggðir.“

árum

mean the storm - it did not, just reduce visibility. However going through deep waters can stall your engine. Well, depends on a type of car.

👍 🗨️ SVARA

Ricardo del toro Fyrir 3 árum

Got it. Thanks for the insight. Going in October and concerned about an ash storm damaging the car but it's good to see that not every storm results in a destroyed paint :D I live in California. :P
So naive to storms.

Skáli Útivistar við Sveinstind 18.7.2018



Skáli Útivistar við Sveinstind 11.8.2018

